

### • تعریف قطعه - بخش دوم

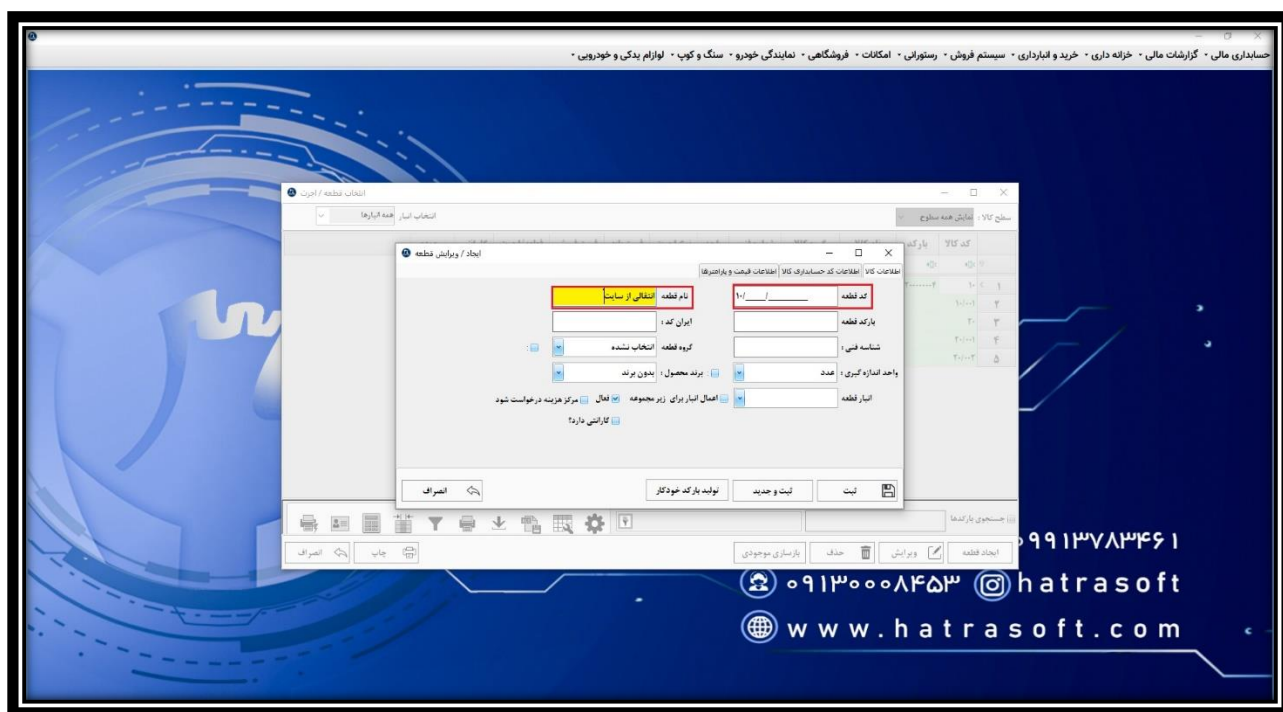
همانطور که گفته شد، هنگام تعریف قطعه دو حالت به وجود می آید؛ یا ورژن نرم افزار شما دارای اتصال به سایت است و یا بدون اتصال به سایت می باشد.

در قسمت قبل، تعریف اطلاعات اولیه قطعه با فرض عدم اتصال به سایت توضیح داده شد.

### تعریف قطعه - با فرض اتصال به سایت:

در صورتی که ورژن نرم افزار شما دارای اتصال به سایت باشد، قطعات به دو گروه تقسیم می شوند؛ قطعاتی که در سایت موجود است و قطعات آزاد که در سایت موجود نیستند. اگر قطعات از نوع دوم باشند، مشابه حالت عدم اتصال به سایت، لازم است این قطعات توسط کاربر تعریف شوند.

اما اگر قطعات در سایت موجود باشند، تنها کافیست یک کد کل /معین برای قطعات انتقالی از سایت ایجاد شود. به عنوان مثال: کد ۱۰ و نام قطعه: انتقالی از سایت



نحوه تکمیل اطلاعات بعدی از جمله بارکد قطعه، ایران کد، شناسه فنی، گروه قطعه، واحد اندازه گیری و ... مشابه حالت بدون اتصال به سایت است. اما نیازی به انتخاب برند محصول نیست و برند محصولات سایت به صورت خودکار وارد نرم افزار می شود. لازم به ذکر است در صورتی که سطوح کدینگ قطعه، دو سطحی باشد، تعریف تنها یک کد کل برای انتقال قطعات کفایت می کند اما در صورتی که سه سطحی باشد، لازم است کد معین انتقالی از سایت نیز ایجاد شود.

**نکته ی مهم:** ضروریست سطح پایانی کدینگ قطعه حتما دارای ۶ رقم باشد. چرا که با توجه به تعداد بالای قطعات موجود در سایت، اگر این سطح ۲ یا ۳ رقم تعریف شود، خیلی زود ایجاد محدودیت می کند.

پس از تعریف این کد کل، با انتخاب آن در بخش تنظیمات اتصال به سایت، کلیه قطعات سایت زیر مجموعه این کد قرار می گیرند.