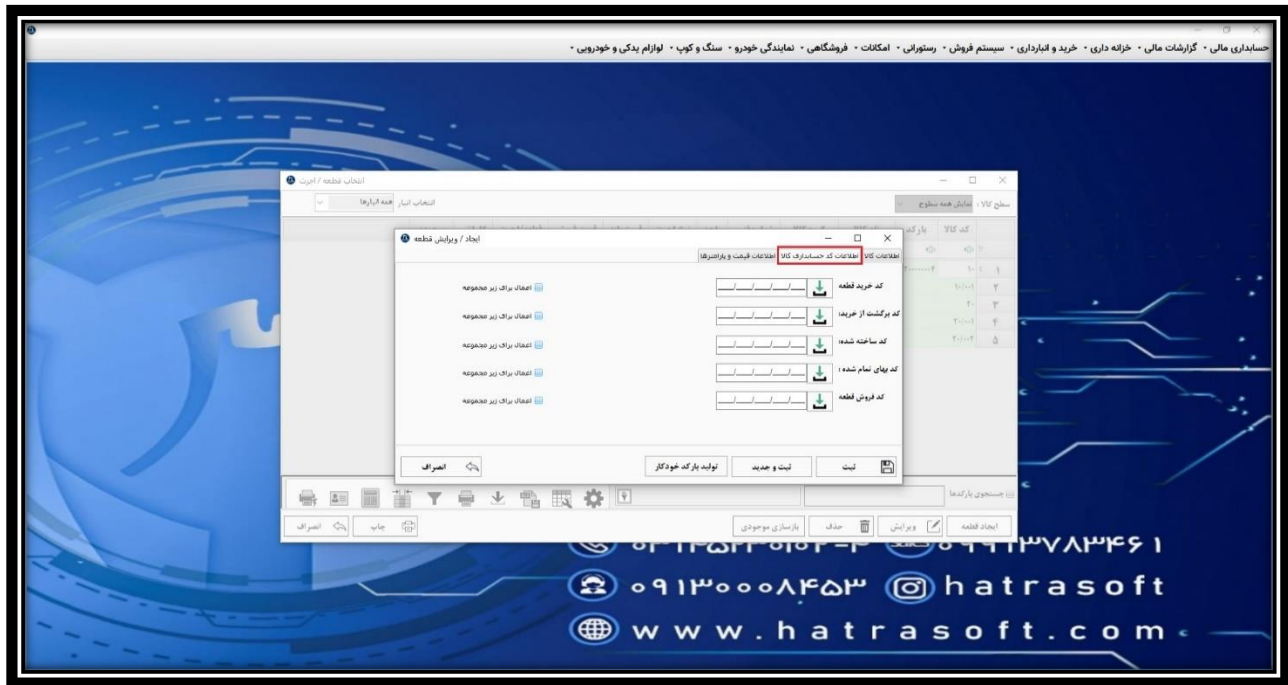
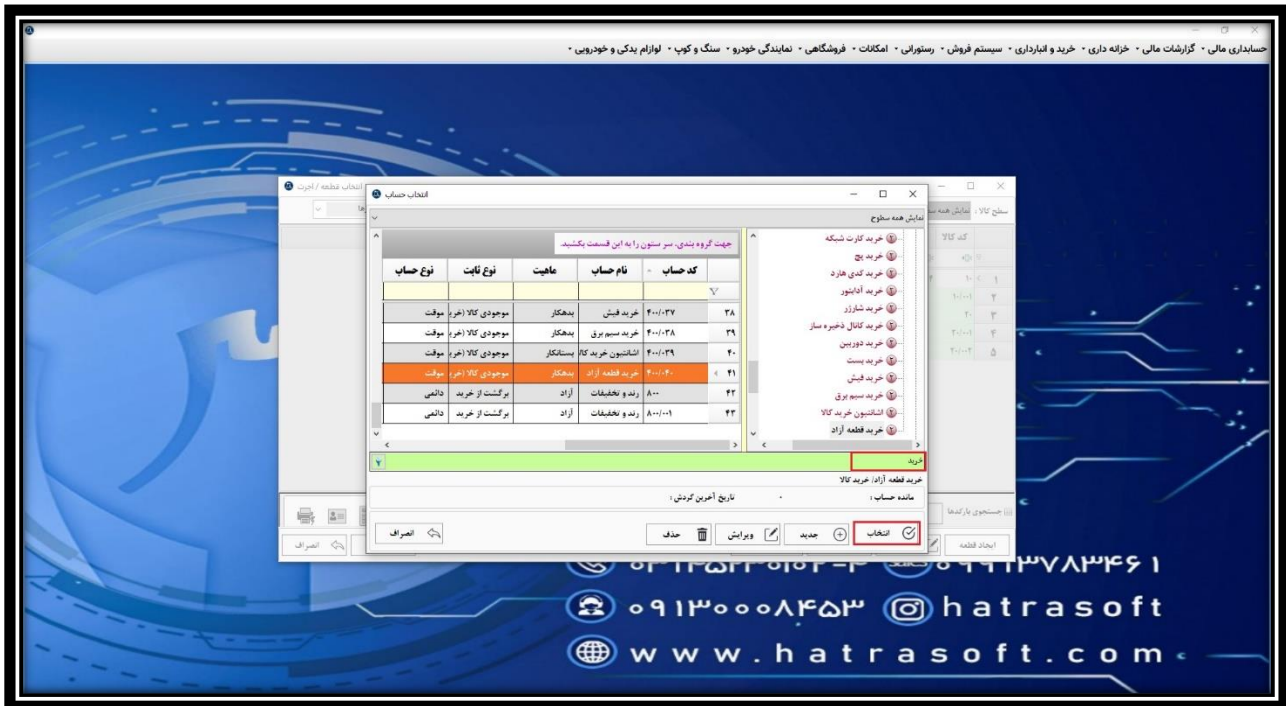
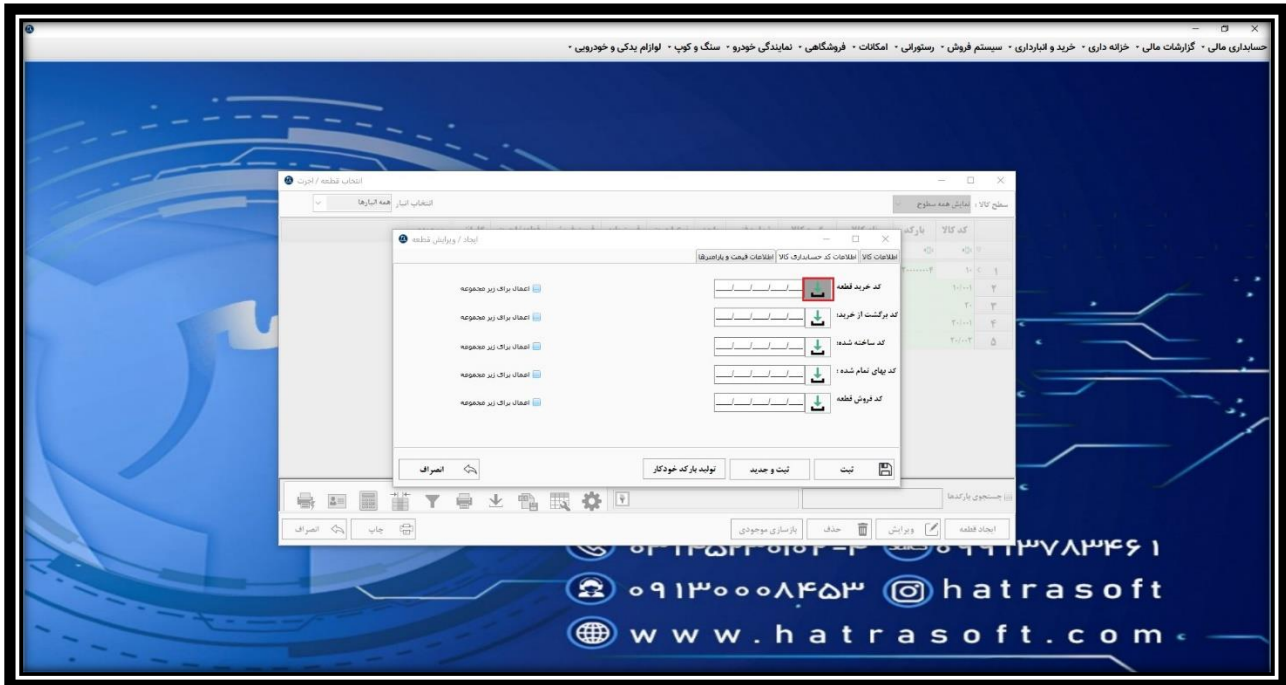


• **انتخاب کد حسابداری قطعه**

تب دوم در پنجره ایجاد قطعه، اطلاعات کد حسابداری کالا است. در این بخش کد های حسابداری مربوط به قطعه تعریف شده به قطعه لینک می شود؛ از جمله کد خرید، برگشت از خرید، ساخته شده، بهای تمام شده و فروش قطعه. البته معمولاً کد ساخته شده و کد بهای تمام شده برای نمایندگی های خودرو کاربرد خاصی ندارد.

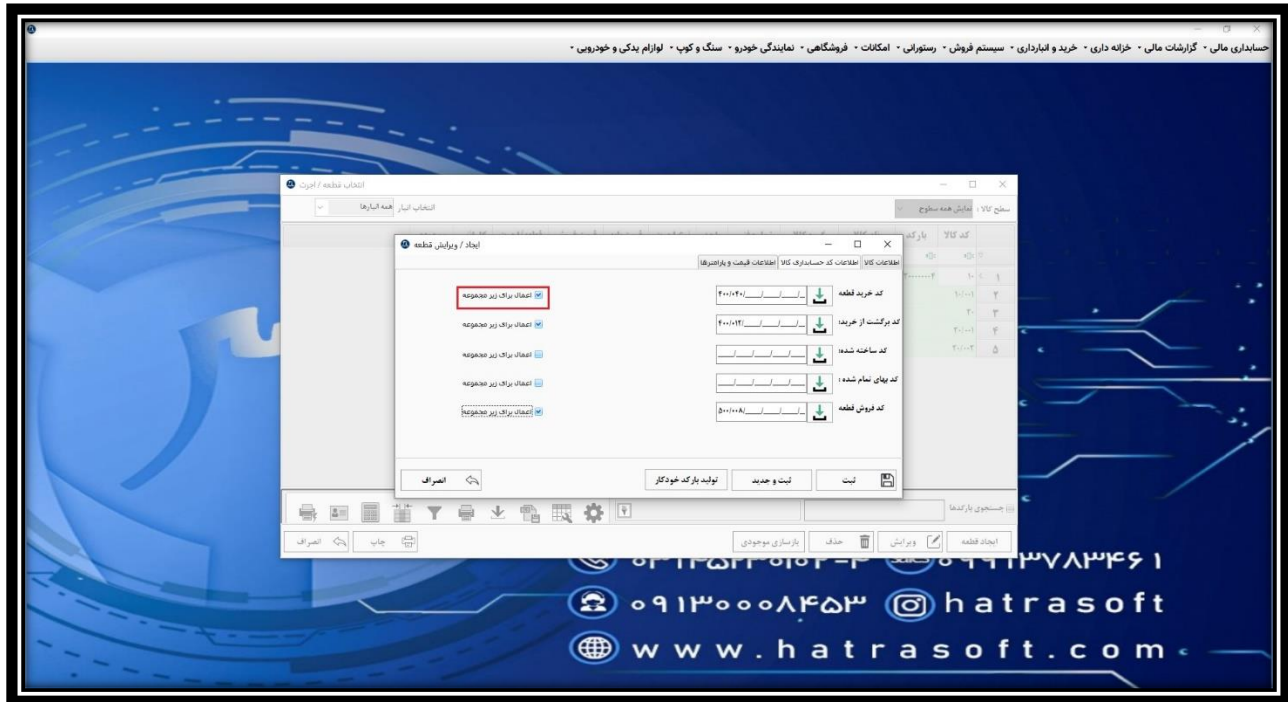


با انتخاب آیکن کنار هر کد، پنجره کد های حسابداری سیستم باز می شود و و تنها با یادداشت کردن نام حساب، می توانید آن را یافته و انتخاب کنید.



پس از انتخاب، کد ها در ردیف مورد نظر قرار می گیرند.

همچنین با فعال کردن تیک اعمال برای زیر مجموعه، این کد های انتخابی برای قطعات زیر مجموعه قطعه فعلی نیز انتخاب می شوند.



لازم به ذکر است که کد های حسابداری خرید، برگشت از خرید و فروش قطعه، برای زمانی استفاده می شود که فاکتور های خرید یا فروش قطعه آزاد در ماژول های خرید و انبارداری یا سیستم فروش توسط خود کاربر ثبت شود و مربوط به خرید یا فروش از طریق فاکتور های خود نمایندگی خودرو نیست.